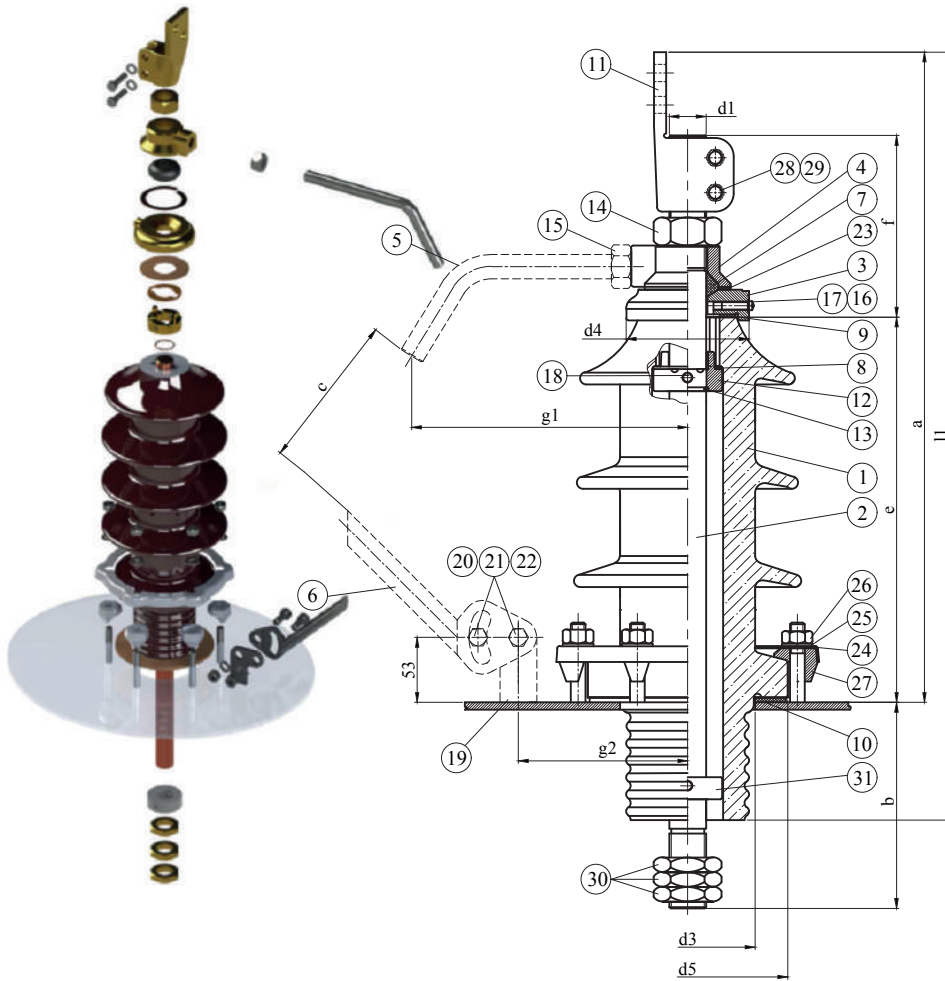


36 kV 1000 A ÷ 3150 A
DIN 42533 Outdoor Transformer Bushings



Insulation Levels acc. to IEC 60137:2017			
1	Highest Voltage (kV)	36	
2	Rated Current (A)	1000	2000 3150
3	Lightning Impulse Withstand Voltage (BIL) (kV)	170	
4	Power Frequency Withstand Voltage (kV)	dry 77 wet 70	
6	Rated Thermal Short-time Current (2s) (kA)	17,68	35,36 55,68
7	Rated Dynamic Current (kA)	62,5	125 196,87
8	Minimum Cantilever Withstand Load (N)	1250	2000 3150

1000 A
n° 6 fixing studs steel M12x65 (not supplied with the kit) Bolt circle 180 mm

2000 A - 3150 A
n° 6 fixing studs steel M12x65 (not supplied with the kit) Bolt circle 200 mm

***All dimensions are "mm"

Type	Current (A)	Class		a	b	c	d1	d3	d4	d5	e	f	g1	g2	l1
		Outdoor (f)	Indoor (i)												
30 Nf 1000	1000	30N	-	635	198	220	M30x2	110	100	163	419	148	285	138	756
30 Nf 2000	2000	30N	-	710	198	220	M42x3	135	120	183	419	178	290	148	831
30 Nf 3150	3150	30N	-	740	198	220	M48x3	135	120	183	419	183	295	148	861

36 kV 1000 A
DIN 42533 Outdoor Transformer Bushings

Optional	22	2	Spring Washer M12	DIN 127
	21	2	Nut M12	DIN 934
	20	2	Screw M12x30	DIN 933
	19	1	Bearing Lower Stem	"T" DIN 42533
	15	1	Nut M20	DIN 934
	6	1	Lower Stem	"H30" DIN 42533
	5	1	Top Arcing Horn	"G30" DIN 42533

31	1	Polymeric Washer	
30	3	Brass Lock Nut M30	DIN 936
29	2	Screw M10x40	DIN 933
28	2	Washer M10	DIN 125
27	6	Alu-Clamping	DIN 42538
26	6	Nut M12	DIN 934
25	6	Washer M12	DIN 125
24	1	Fixing Ring	"C" DIN 42538
23	1	Copper Snap Ring	"U" DIN 42533
18	4	Set Screw	DIN 553 (M8x15)
17	1	Washer	DIN 125
16	1	Brass Screw	DIN 42533
14	1	Brass Nut	M30x2 DIN 934-Ms
13	1	Copper Ring	"S" DIN 42533
12	1	Pressure Ring	"P" DIN 42533
11	1	Brass Flag	DIN 43675-EP
10	1	Flange Gasket	"N" DIN 42533
9	1	Plain Gasket	"M" DIN 42533
8	1	Internal Gasket	"O" DIN 42533
7	1	Sealing Ring Gasket	"J" DIN 42533
4	1	Brass Disc	"F" DIN 42533
3	1	Brass Cap	"E" DIN 42533
2	1	Connecting Bolt	"D" DIN 42533
1	1	Porcelain	30 Nf 1000 DIN 42533
POS.	Type 30Nf	NAME OF THE MATERIAL	DESCRIPTION

36 kV 2000 A
DIN 42533 Outdoor Transformer Bushings

Optional	22	2	Spring Washer M12	DIN 127
	21	2	Nut M12	DIN 934
	20	2	Screw M12x30	DIN 933
	19	1	Bearing Lower Stem	"T" DIN 42533
	15	1	Nut M20	DIN 934
	6	1	Lower Stem	"H30" DIN 42533
	5	1	Top Arcing Horn	"G30" DIN 42533

31	1	Polymeric Washer	
30	3	Brass Lock Nut M42	DIN 936
29	2	Screw M12x50	DIN 933
28	2	Washer M12	DIN 125
27	6	Alu-Clamping	DIN 42538
26	6	Nut M12	DIN 934
25	6	Washer M12	DIN 125
24	1	Fixing Ring	"D" DIN 42538
23	1	Copper Snap Ring	"U" DIN 42533
18	4	Set Screw	DIN 553 (M8x15)
17	1	Washer	DIN 125
16	1	Brass Screw	DIN 42533
14	1	Brass Nut	M42x3 DIN 934-MS
13	1	Copper Ring	"S" DIN 42533
12	1	Pressure Ring	"P" DIN 42533
11	1	Brass Flag	DIN 43675-FP
10	1	Flange Gasket	"N" DIN 42533
9	1	Plain Gasket	"M" DIN 42533
8	1	Internal Gasket	"O" DIN 42533
7	1	Sealing Ring Gasket	"J" DIN 42533
4	1	Brass Disc	"F" DIN 42533
3	1	Brass Cap	"E" DIN 42533
2	1	Connecting Bolt	"D" DIN 42533
1	1	Porcelain	30 Nf 2000 DIN 42533
POS.	Type 30Nf	NAME OF THE MATERIAL	DESCRIPTION

36 kV 3150 A
DIN 42533 Outdoor Transformer Bushings

Optional	22	2	Spring Washer M12	DIN 127
	21	2	Nut M12	DIN 934
	20	2	Screw M12x30	DIN 933
	19	1	Bearing Lower Stem	"T" DIN 42533
	15	1	Nut M20	DIN 934
	6	1	Lower Stem	"H30" DIN 42533
	5	1	Top Arcing Horn	"G30" DIN 42533

31	1	Polymeric Washer	
30	3	Brass Lock Nut M48	DIN 936
29	2	Screw M12x65	DIN 933
28	2	Washer M12	DIN 125
27	6	Alu-Clamping	DIN 42538
26	6	Nut M12	DIN 934
25	6	Washer M12	DIN 125
24	1	Fixing Ring	"D" DIN 42538
23	1	Copper Snap Ring	"U" DIN 42533
18	4	Set Screw	DIN 553 (M8x15)
17	1	Washer	DIN 125
16	1	Brass Screw	DIN 42533
14	1	Brass Nut	M48x3 DIN 934-Ms
13	1	Copper Ring	"S" DIN 42533
12	1	Pressure Ring	"P" DIN 42533
11	1	Brass Flag	DIN 43675-FP
10	1	Flange Gasket	"N" DIN 42533
9	1	Plain Gasket	"M" DIN 42533
8	1	Internal Gasket	"O" DIN 42533
7	1	Sealing Ring Gasket	"J" DIN 42533
4	1	Brass Disc	"F" DIN 42533
3	1	Brass Cap	"E" DIN 42533
2	1	Connecting Bolt	"D" DIN 42533
1	1	Porcelain	30 Nf 3150 DIN 42533
POS.	Type 30Nf	NAME OF THE MATERIAL	DESCRIPTION