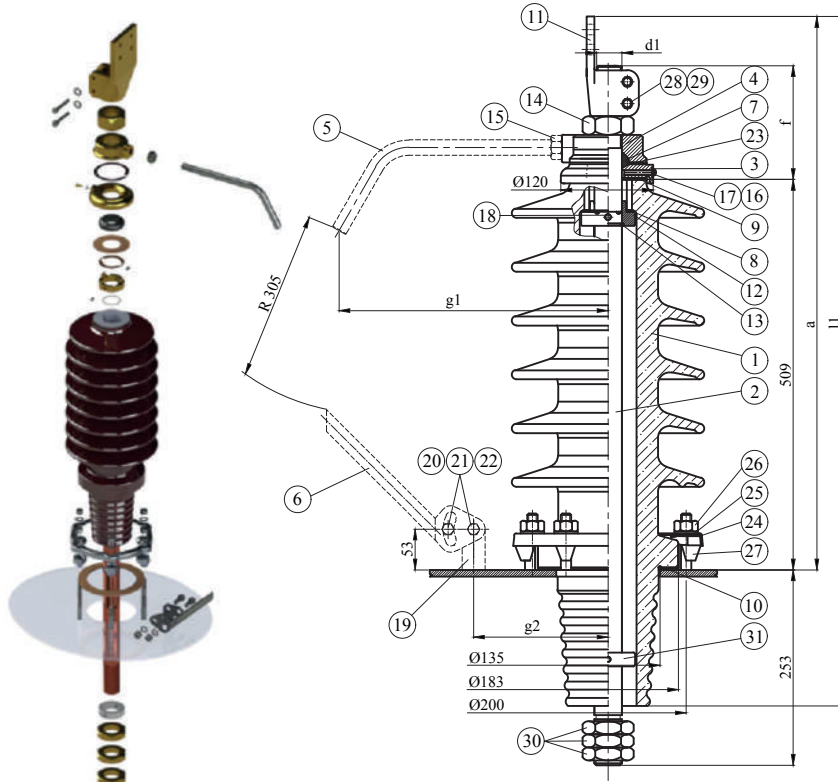


52 kV 1000 A ÷ 3150 A  
DIN 42534 Outdoor Transformer Bushings



Insulation Levels acc. to IEC 60137:2017				
1	Highest Voltage (kV)	52		
2	Rated Current (A)	1000	2000	3150
3	Lightning Impulse Withstand Voltage (BIL) (kV)	250	250	250
4	Power Frequency Withstand Voltage (kV)	dry 105 wet 95	dry 105 wet 95	dry 105 wet 95
6	Rated Thermal Short-time Current (2s) (kA)	17,68	35,36	55,68
7	Rated Dynamic Current (kA)	62,5	125	196,87
8	Minimum Cantilever Withstand Load (N)	1250	2000	3150

\*\*\*All dimensions are "mm"  
n° 6 fixing studs steel M12x70 (not supplied with the kit) Bolt circle 200 mm

Type	a	d1	f	g1	g2	l1
52-1000	725	M30x2	148	350	175	901
52-2000	800	M42x3	178	350	175	976
52-3150	830	M48x3	183	355	180	1006

Optional	POS.	PCS.	NAME OF THE MATERIAL	DESCRIPTION
	22	2	Spring Washer M12	DIN 127
	21	2	Nut M12	DIN 934
	20	2	Screw M12x30	DIN 933
	19	1	Bearing Lower Stem	"T" DIN 42533
	15	1	Nut M20	DIN 934
	6	1	Lower Stem	DIN 42534
	5	1	Top Arcing Horn	DIN 42534

	31	1	Polymeric Washer	
	30	3	Brass Lock Nut M30	DIN 936
	29	2	Screw M10x40	DIN 933
	28	2	Washer M10	DIN 125
	27	6	Alu-Clamping	DIN 42538
	26	6	Nut M12	DIN 934
	25	6	Washer M12	DIN 125
	24	1	Fixing Ring	"D" DIN 42538
	23	1	Copper Snap Ring	"U" DIN 42533
	18	4	Setscrew	DIN 553 (M8x15)
	17	1	Washer	DIN 125
	16	1	Brass Screw	DIN 42533
	14	1	Brass Nut	M30x2 DIN 934-MS
	13	1	Copper Ring	"S" DIN 42533
	12	1	Pressure Ring	"P" DIN 42534
	11	1	Brass Flag	DIN 43675-EP
	10	1	Flange Gasket	"N" DIN 42533
	9	1	Plain Gasket	"M" DIN 42533
	8	1	Internal Gasket	"O" DIN 42533
	7	1	Sealing Ring Gasket	"J" DIN 42533
	4	1	Brass Disc	"F" DIN 42534
	3	1	Brass Cap	"E" DIN 42534
	2	1	Connecting Bolt	DIN 42534
	1	1	Porcelain	DIN 42534
POS.	PCS.	NAME OF THE MATERIAL	DESCRIPTION	

52 kV 2000 A  
DIN 42534 Outdoor Transformer Bushings

Optional	22	2	Spring Washer M12	DIN 127
	21	2	Nut M12	DIN 934
	20	2	Screw M12x30	DIN 933
	19	1	Bearing Lower Stem	"T" DIN 42533
	15	1	Nut M20	DIN 934
	6	1	Lower Stem	DIN 42534
	5	1	Top Arcing Horn	DIN 42534

31	1	Polymeric Washer	
30	3	Brass Lock Nut M42	DIN 936
29	2	Screw M12x50	DIN 933
28	2	Washer M12	DIN 125
27	6	Alu-Clamping	DIN 42538
26	6	Nut M12	DIN 934
25	6	Washer M12	DIN 125
24	1	Fixing Ring	"D" DIN 42538
23	1	Copper Snap Ring	"U" DIN 42533
18	4	Setscrew	DIN 553 (M8x15)
17	1	Washer	DIN 125
16	1	Brass Screw	DIN 42533
14	1	Brass Nut	M42x3 DIN 934-MS
13	1	Copper Ring	"S" DIN 42533
12	1	Pressure Ring	"P" DIN 42533
11	1	Brass Flag	DIN 43675-FP
10	1	Flange Gasket	"N" DIN 42533
9	1	Plain Gasket	"M" DIN 42533
8	1	Internal Gasket	"O" DIN 42533
7	1	Sealing Ring Gasket	"J" DIN 42533
4	1	Brass Disc	"F" DIN 42534
3	1	Brass Cap	"E" DIN 42534
2	1	Connecting Bolt	DIN 42534
1	1	Porcelain	DIN 42534
POS.	PCS.	NAME OF THE MATERIAL	DESCRIPTION

52 kV 3150 A  
DIN 42534 Outdoor Transformer Bushings

Optional	22	2	Spring Washer M12	DIN 127
	21	2	Nut M12	DIN 934
	20	2	Screw M12x30	DIN 933
	19	1	Bearing Lower Stem	"T" DIN 42533
	15	1	Nut M20	DIN 934
	6	1	Lower Stem	DIN 42534
	5	1	Top Arcing Horn	DIN 42534

31	1	Polymeric Washer	
30	3	Brass Lock Nut M48	DIN 936
29	2	Screw M12x65	DIN 933
28	2	Washer M12	DIN 125
27	6	Alu-Clamping	DIN 42538
26	6	Nut M12	DIN 934
25	6	Washer M12	DIN 125
24	1	Fixing Ring	"D" DIN 42538
23	1	Copper Snap Ring	"U" DIN 42533
18	4	Setscrew	DIN 553 (M8x15)
17	1	Washer	DIN 125
16	1	Brass Screw	DIN 42533
14	1	Brass Nut	M48x3 DIN 934-Ms
13	1	Copper Ring	"S" DIN 42533
12	1	Pressure Ring	"P" DIN 42533
11	1	Brass Flag	DIN 43675-FP
10	1	Flange Gasket	"N" DIN 42533
9	1	Plain Gasket	"M" DIN 42533
8	1	Internal Gasket	"O" DIN 42533
7	1	Sealing Ring Gasket	"J" DIN 42533
4	1	Brass Disc	"F" DIN 42534
3	1	Brass Cap	"E" DIN 42534
2	1	Connecting Bolt	DIN 42534
1	1	Porcelain	DIN 42534
POS.	PCS.	NAME OF THE MATERIAL	DESCRIPTION