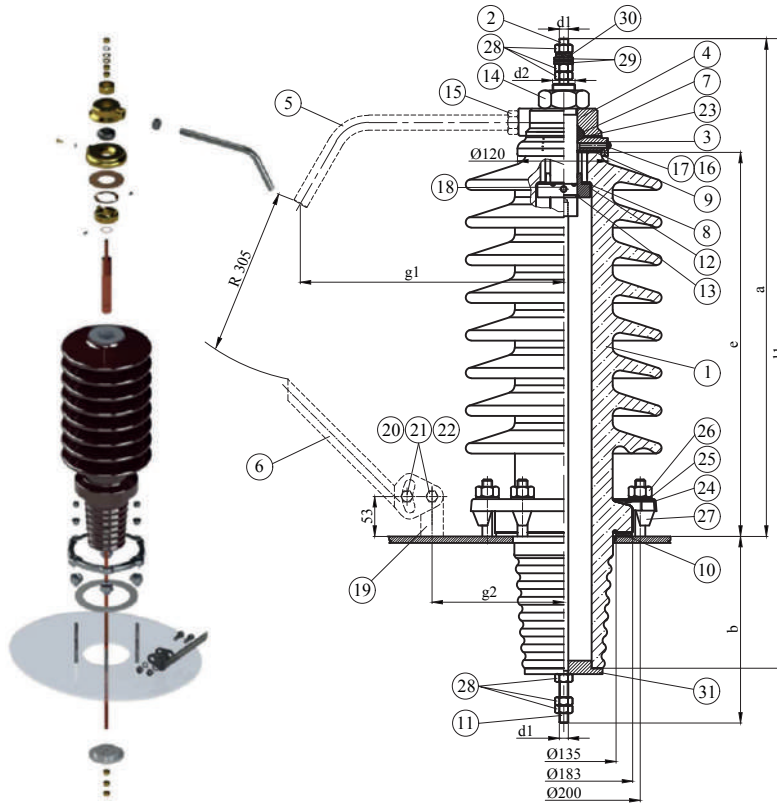


52 kV 250 A - 630 A Outdoor Transformer Bushings



Insulation Levels acc. to IEC 60137:2017			
1	Highest Voltage (kV)	52	
2	Rated Current (A)	250	630
3	Lightning Impulse Withstand Voltage (BIL) (kV)	250	250
4	Power Frequency Withstand Voltage (kV)	dry 105 wet 95	dry 105 wet 95
6	Rated Thermal Short-time Current (2s) (kA)	4,42	11,14
7	Rated Dynamic Current (kA)	15,63	39,37
8	Minimum Cantilever Withstand Load (N)	1000	1000

***All dimensions are "mm"
n* 6 fixing studs steel M12x70 (not supplied with the kit) Bolt circle 200 mm

Type	a	b	d1	d2	e	g1	g2	l1
52-250	662	248	M12x1,75	M30x2	510	350	175	837
52-630	683	272	M20x2,5	M30x2	510	350	175	858

Optional	22	2	Spring Washer M12	DIN 127
	21	2	Nut M12	DIN 934
	20	2	Screw M12x30	DIN 933
	19	1	Bearing Lower Stem	"I" DIN 42533
	15	1	Nut M20	DIN 934
6	1	Lower Stem	DIN 42534	
5	1	Top Arcing Horn	DIN 42534	

31	1	Polymeric Washer	
30	1	Spring Washer M12	DIN 127
29	2	Brass Washer M12	DIN 125
28	6	Brass Nut M12	DIN 934
27	6	Alu-Clamping	DIN 42538
26	6	Nut M12	DIN 934
25	6	Washer M12	DIN 125
24	1	Fixing Ring	"D" DIN 42538
23	1	Copper Snap Ring	"U" DIN 42533
18	2	Setscrew	DIN 553 (M8x15)
17	1	Washer	DIN 125
16	1	Brass Screw	DIN 42533
14	1	Brass Nut	M30x2 DIN 934-Ms
13	1	Copper Ring	"S" DIN 42533
12	1	Pressure Ring	"P" DIN 42534
11	1	Copper Lower Bolt	"N" DIN 42533
10	1	Flange Gasket	"N" DIN 42533
9	1	Plain Gasket	"M" DIN 42533
8	1	Internal Gasket	"O" DIN 42533
7	1	Sealing Ring Gasket	"J" DIN 42533
4	1	Brass Disc	"F" DIN 42534
3	1	Brass Cap	"E" DIN 42534
2	1	Copper Upper Bolt	
1	1	Porcelain	DIN 42534
POS.	PCS.	NAME OF THE MATERIAL	DESCRIPTION

52 kV 250 A - 630 A
Outdoor Transformer Bushings

Optional	22	2	Spring Washer M12	DIN 127
	21	2	Nut M12	DIN 934
	20	2	Screw M12x30	DIN 933
	19	1	Bearing Lower Stem	"T" DIN 42533
	15	1	Nut M20	DIN 934
	6	1	Lower Stem	DIN 42534
	5	1	Top Arcing Horn	DIN 42534

32	3	Brass Lock Nut M20	DIN 936
31	1	Polymeric Washer	
30	1	Spring Washer M20	DIN 127
29	2	Brass Washer M20	DIN 125
28	3	Brass Nut M20	DIN 934
27	6	Alu-Clamping	DIN 42538
26	6	Nut M12	DIN 934
25	6	Washer M12	DIN 125
24	1	Fixing Ring	"D" DIN 42538
23	1	Copper Snap Ring	"U" DIN 42533
18	2	Setscrew	DIN 553 (M8x15)
17	1	Washer	DIN 125
16	1	Brass Screw	DIN 42533
14	1	Brass Nut	M30x2 DIN 934-Ms
13	1	Copper Ring	"S" DIN 42533
12	1	Pressure Ring	"P" DIN 42534
11	1	Copper Lower Bolt	
10	1	Flange Gasket	"N" DIN 42533
9	1	Plain Gasket	"M" DIN 42533
8	1	Internal Gasket	"O" DIN 42533
7	1	Sealing Ring Gasket	"J" DIN 42533
4	1	Brass Disc	"F" DIN 42534
3	1	Brass Cap	"E" DIN 42534
2	1	Copper Upper Bolt	
1	1	Porcelain	DIN 42534
POS.	PCS.	NAME OF THE MATERIAL	DESCRIPTION